

KARTA EWIDENCYJNA OBIEKTU NIERUCHOMEGO NIEWPISANEGO DO REJESTRU ZABYTKÓW

1. Nazwa

UKŁAD RURALISTYCZNY

2. Czas powstania

XIII w.

3. Miejscowość

BARTKOWO

9. Materiały graficzne

4. Adres (ulica, nr posesji)

Bartkowo

5. Przynależność administracyjna

Województwo **Zachodniopomorskie**

Powiat **gryfiński**

Gmina **Gryfino**

6. Współrzędne geograficzne

N: 53°12'3" E: 14°32' 3"

7. Użytkowanie obecne

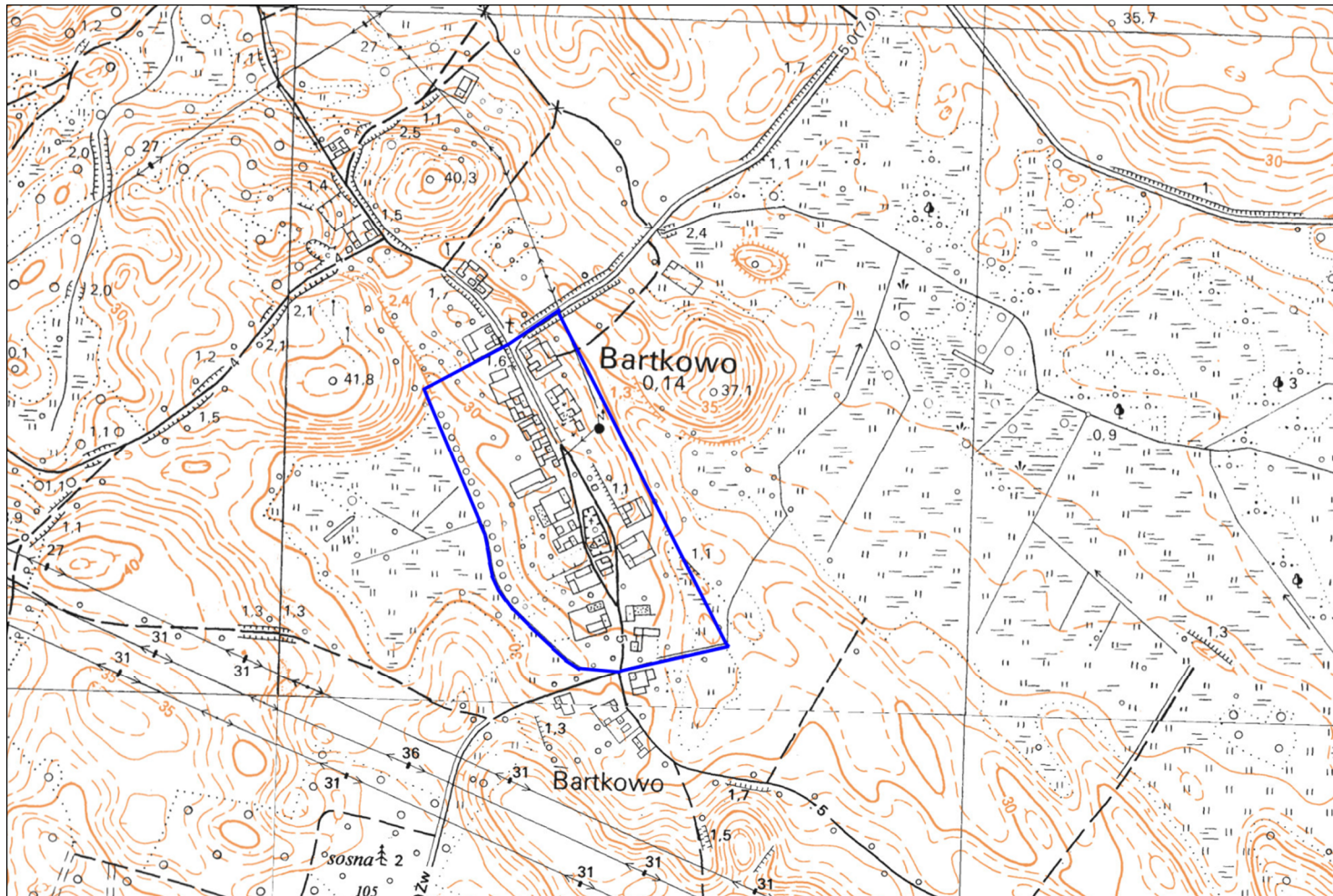
Wieś

Forma ochrony:

8. Stan zachowania

Dobrze zachowany zwarty układ wsi
owalnicowej. Częściowe ubytki w
zabudowie.

Stan zachowania układu dobry.



Skala 1: 10 000

10. Istniejące zagrożenia, najpilniejsze postulaty konserwatorskie

Zaleca się:

- utrzymanie historycznego charakteru zabudowy,
- zachowanie historycznego układu drogowego,
- nowe obiekty należy dostosować charakterem historycznej zabudowy zachowując zwartość zabudowy,
- wznosząc nowe obiekty należy lokować w historycznej linii zabudowy w układzie szczytowym lub kalenicowym,
- gabaryty nowych inwestycji należy dostosować do historycznych - maksymalnie dwie kondygnacje, stosować dachy spadziste o nachyleniu 30-45° kryte dachówką ceramiczną w kolorze czerwonym,
- zabrania się lokowania nowych obiektów mieszkalnych w głębi działki,
- nowe budynki dostosować kolorystycznie do otaczającej zabudowy,
- dopuszcza się nasadzenia w charakterze szpalerów podkreślających układ ruralistyczny.

11. Adnotacje o inspekcjach, informacje o zmianach (daty, imiona i nazwiska wypełniających)

12. Opracowanie karty ewidencyjnej (autor, data i podpis)

mgr Maciej Gibczyński 08.2017

KARTA EWIDENCYJNA OBIEKTU NIERUCHOMEGO NIEWPISANEGO DO REJESTRU ZABYTKÓW

3. Miejscowość

BORZYM

1. Nazwa

UKŁAD RURALISTYCZNY

2. Czas powstania

XIII w.

9. Materiały graficzne

4. Adres (ulica, nr posesji)

Borzym

5. Przynależność administracyjna

Województwo **Zachodniopomorskie**

Powiat **gryfiński**

Gmina **Gryfino**

6. Współrzędne geograficzne

N: 53°11' 3" E: 14°37' 2"

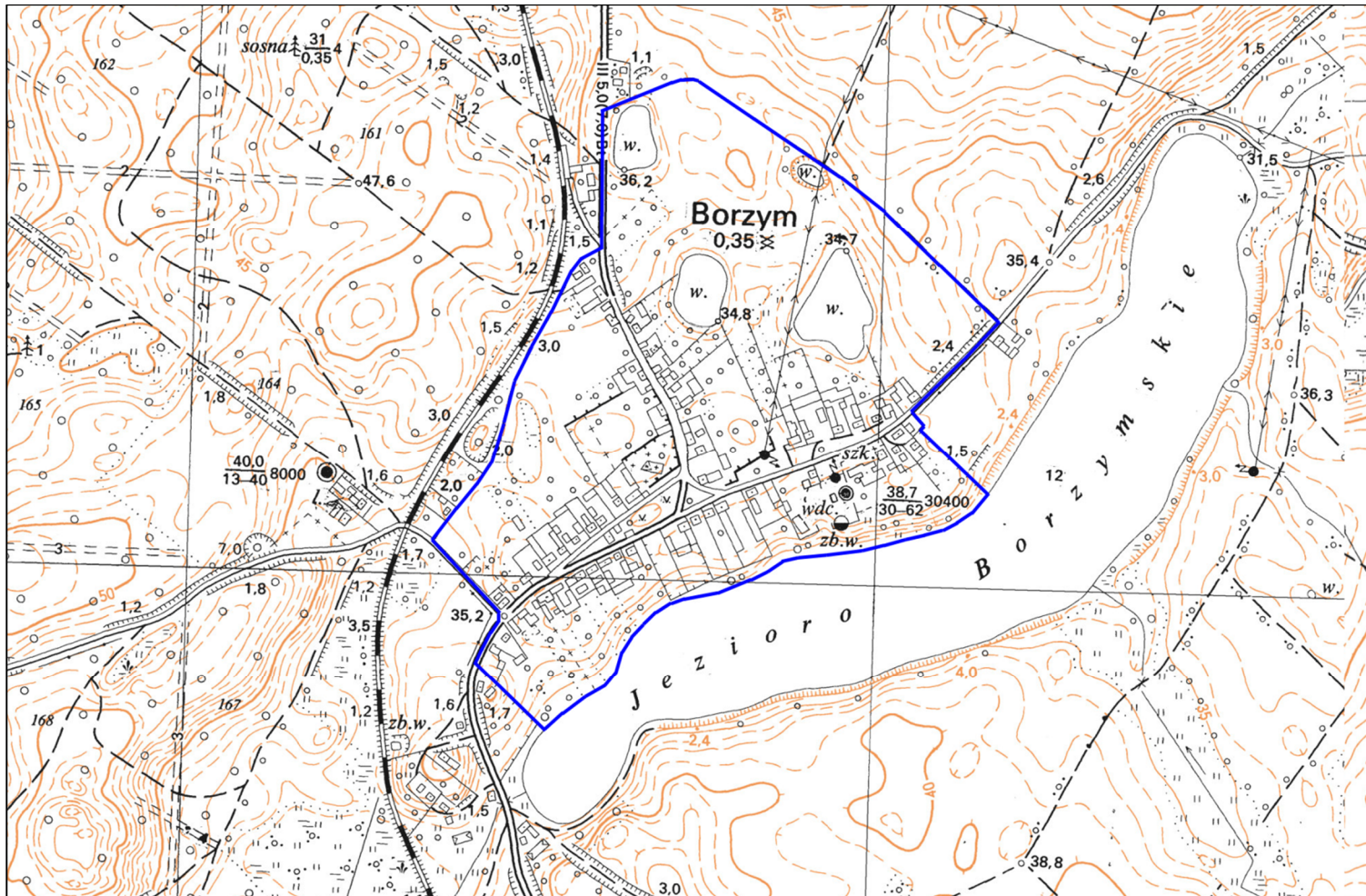
7. Użytkowanie obecne

Wieś

Forma ochrony:

8. Stan zachowania

Zachowany układ wsi owalnicowej. Obszar wsi powiększony poprzez rozciągnięcie zabudowy na obydwa krańce. Częściowo zachowana historyczna zabudowa. Stan zachowania układu bardzo dobry.



Skala 1: 10 000

10. Istniejące zagrożenia, najpilniejsze postulaty konserwatorskie

Zaleca się:

- utrzymanie historycznego charakteru zabudowy,
- zachowanie historycznego układu drogowego,
- nowe obiekty należy dostosować charakterem historycznej zabudowy zachowując zwartość zabudowy,
- wznosząc nowe obiekty należy lokować w historycznej linii zabudowy w układzie szczytowym lub kalenicowym,
- gabaryty nowych inwestycji należy dostosować do historycznych - maksymalnie dwie kondygnacje, stosować dachy spadziste o nachyleniu 30-45° kryte dachówką ceramiczną w kolorze czerwonym,
- zabrania się lokowania nowych obiektów mieszkalnych w głębi działki,
- nowe budynki dostosować kolorystycznie do otaczającej zabudowy,
- dopuszcza się nasadzenia w charakterze szpalerów podkreślających układ ruralistyczny.

11. Adnotacje o inspekcjach, informacje o zmianach (daty, imiona i nazwiska wypełniających)

12. Opracowanie karty ewidencyjnej (autor, data i podpis)

mgr Maciej Gibczyński 08.2017

KARTA EWIDENCYJNA OBIEKTU NIERUCHOMEGO NIEWPISANEGO DO REJESTRU ZABYTKÓW

3. Miejscowość

CHLEBOWO

1. Nazwa

UKŁAD RURALISTYCZNY

2. Czas powstania

XIII w.

9. Materiały graficzne

4. Adres (ulica, nr posesji)

Chlebowo

5. Przynależność administracyjna

Województwo **Zachodniopomorskie**

Powiat **gryfiński**

Gmina **Gryfino**

6. Współrzędne geograficzne

N: 53°18'4" E: 14°35'4"

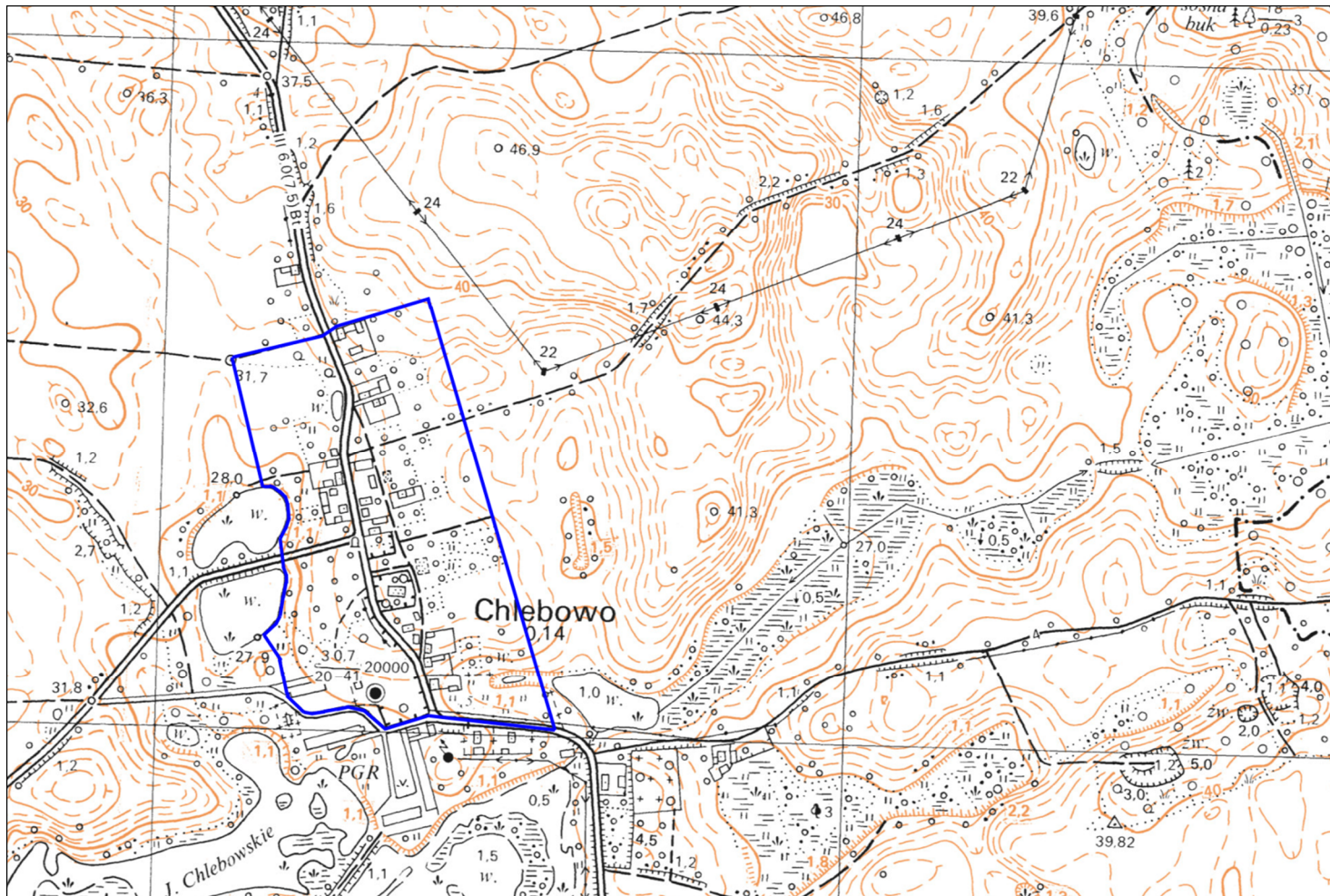
7. Użytkowanie obecne

Wieś

Forma ochrony:

8. Stan zachowania

Zachowany układ wsi owalnicowej.
Bardzo duże ubytki w zabudowie
historycznej. Stan zachowania układu
dostateczny.



Skala 1: 10 000

10. Istniejące zagrożenia, najpilniejsze postulaty konserwatorskie

Zaleca się:

- utrzymanie historycznego charakteru zabudowy,
- zachowanie historycznego układu drogowego,
- nowe obiekty należy dostosować charakterem historycznej zabudowy zachowując zwartość zabudowy,
- wznosząc nowe obiekty należy lokować w historycznej linii zabudowy w układzie szczytowym lub kalenicowym,
- gabaryty nowych inwestycji należy dostosować do historycznych - maksymalnie dwie kondygnacje, stosować dachy spadziste o nachyleniu 30-45° kryte dachówką ceramiczną w kolorze czerwonym,
- zabrania się lokowania nowych obiektów mieszkalnych w głębi działki,
- nowe budynki dostosować kolorystycznie do otaczającej zabudowy,
- dopuszcza się nasadzenia w charakterze szpalerów podkreślających układ ruralistyczny.

11. Adnotacje o inspekcjach, informacje o zmianach (daty, imiona i nazwiska wypełniających)

12. Opracowanie karty ewidencyjnej (autor, data i podpis)

mgr Maciej Gibczyński 08.2017

KARTA EWIDENCYJNA OBIEKTU NIERUCHOMEGO NIEWPISANEGO DO REJESTRU ZABYTKÓW

3. Miejscowość

MIELENKO GRYFIŃSKIE

1. Nazwa

UKŁAD RURALISTYCZNY

2. Czas powstania

XIII w.

9. Materiały graficzne

4. Adres (ulica, nr posesji)

Mielenko Gryfińskie

5. Przynależność administracyjna

Województwo **Zachodniopomorskie**

Powiat **gryfiński**

Gmina **Gryfino**

6. Współrzędne geograficzne

N: 53°12' 2" E: 14°34' 4"

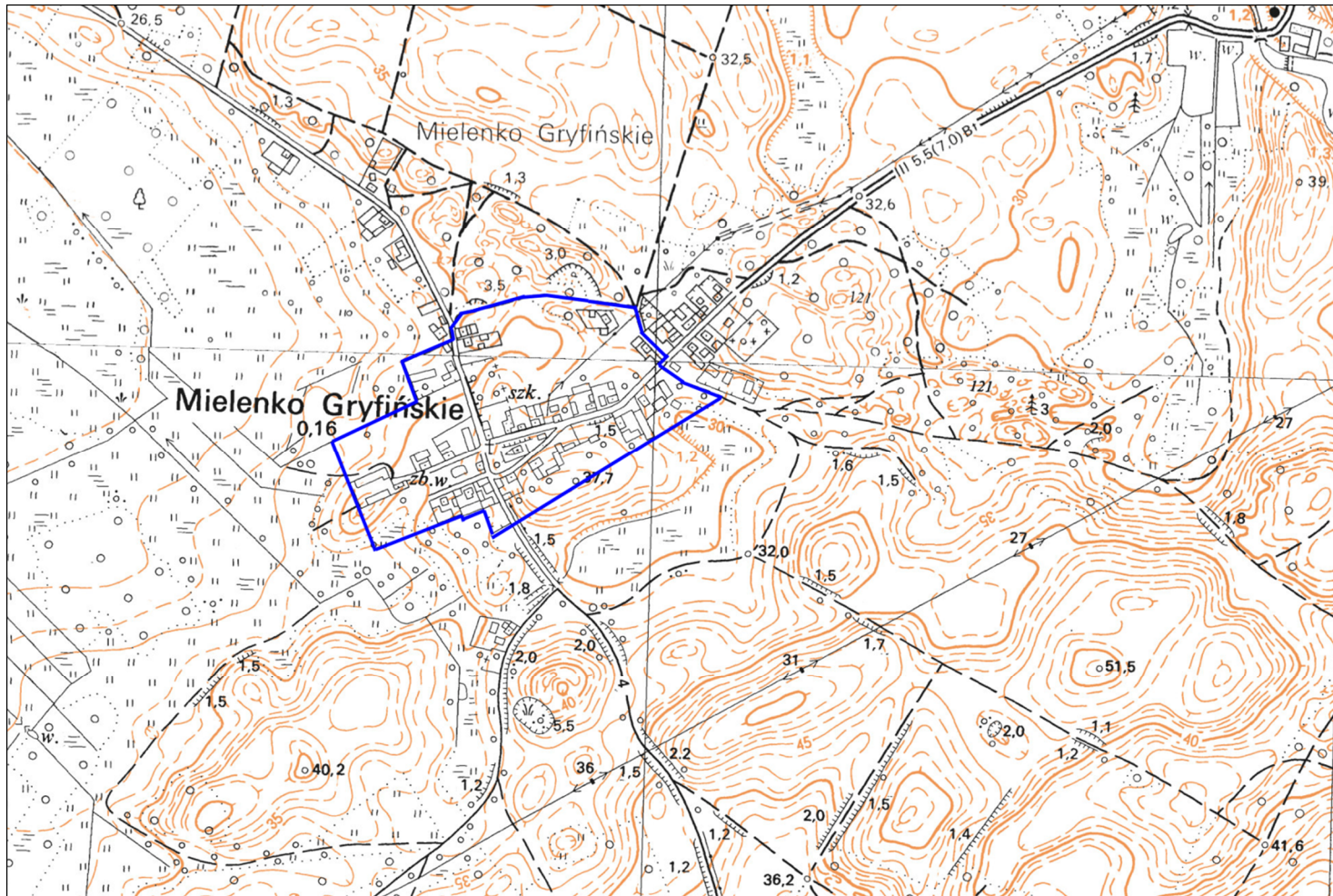
7. Użytkowanie obecne

Wieś

Forma ochrony:

8. Stan zachowania

Częściowo zachowany układ wsi owalnicowej. Obszar wsi powiększony poprzez rozciągnięcie zabudowy. Częściowo zachowana historyczna zabudowa. Stan zachowania układu bardzo dobry.



Skala 1: 10 000

10. Istniejące zagrożenia, najpilniejsze postulaty konserwatorskie

Zaleca się:

- utrzymanie historycznego charakteru zabudowy,
- zachowanie historycznego układu drogowego,
- nowe obiekty należy dostosować charakterem historycznej zabudowy zachowując zwartość zabudowy,
- wznosząc nowe obiekty należy lokować w historycznej linii zabudowy w układzie szczytowym lub kalenicowym,
- gabaryty nowych inwestycji należy dostosować do historycznych - maksymalnie dwie kondygnacje, stosować dachy spadziste o nachyleniu 30-45° kryte dachówką ceramiczną w kolorze czerwonym,
- zabrania się lokowania nowych obiektów mieszkalnych w głębi działki,
- nowe budynki dostosować kolorystycznie do otaczającej zabudowy,
- dopuszcza się nasadzenia w charakterze szpalerów podkreślających układ ruralistyczny.

11. Adnotacje o inspekcjach, informacje o zmianach (daty, imiona i nazwiska wypełniających)

12. Opracowanie karty ewidencyjnej (autor, data i podpis)

mgr Maciej Gibczyński 08.2017

KARTA EWIDENCYJNA OBIEKTU NIERUCHOMEGO NIEWPISANEGO DO REJESTRU ZABYTKÓW

1. Nazwa

UKŁAD RURALISTYCZNY

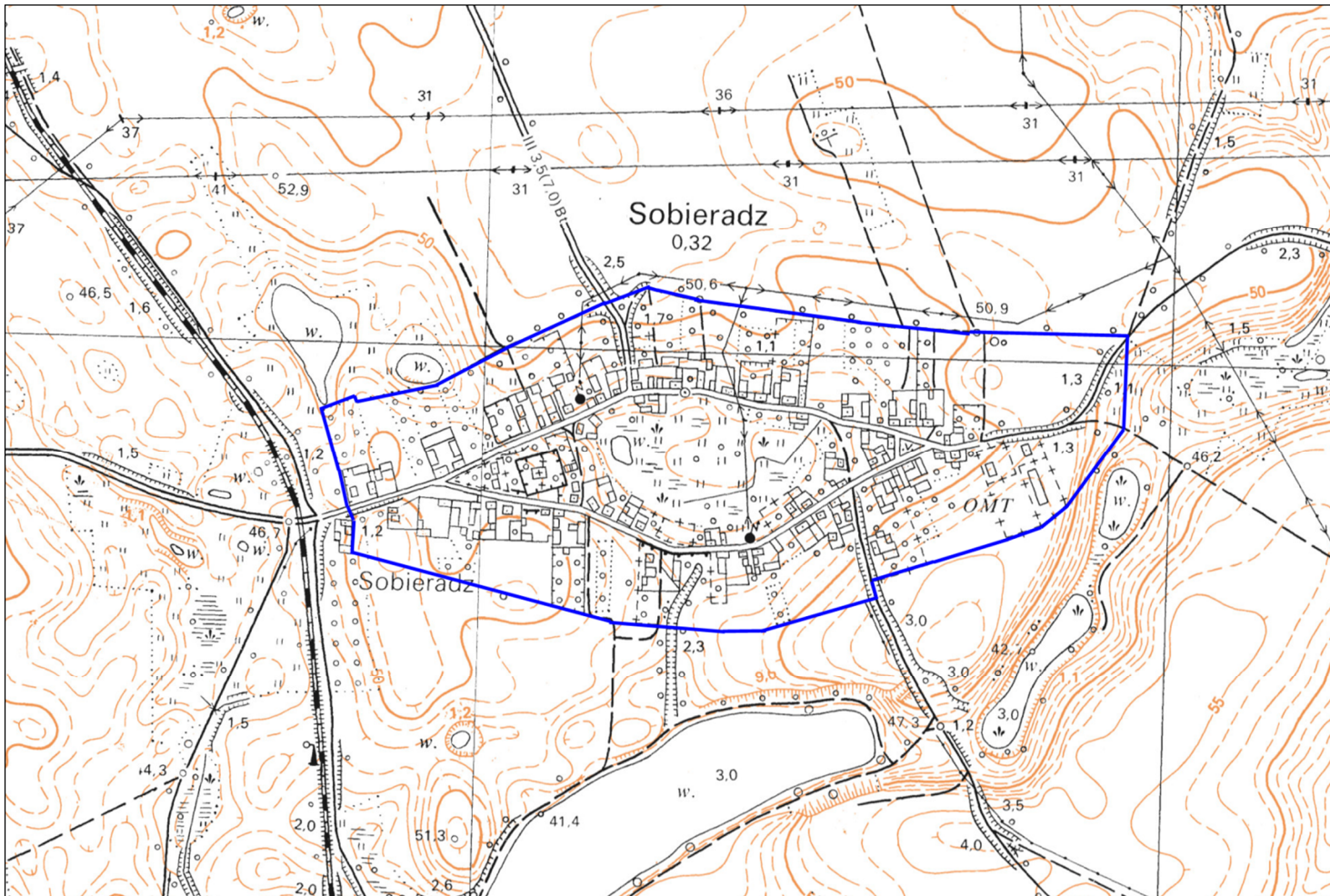
2. Czas powstania

XIII w.

3. Miejscowość

SOBIERADZ

9. Materiały graficzne



Skala 1: 10 000

4. Adres (ulica, nr posesji)

Sobieradz

5. Przynależność administracyjna

Województwo **Zachodniopomorskie**

Powiat **gryfiński**

Gmina **Gryfino**

6. Współrzędne geograficzne

N: 53°13'3" E: 14°39' 3"

7. Użytkowanie obecne

Wieś

Forma ochrony:

8. Stan zachowania

Bardzo dobrze zachowany układ dużej wsi owalnicowej. Częściowe ubytki w zabudowie.
Stan zachowania układu dobry.

10. Istniejące zagrożenia, najpilniejsze postulaty konserwatorskie

Zaleca się:

- utrzymanie historycznego charakteru zabudowy,
- zachowanie historycznego układu drogowego,
- nowe obiekty należy dostosować charakterem historycznej zabudowy zachowując zwartość zabudowy,
- wznosząc nowe obiekty należy lokować w historycznej linii zabudowy w układzie szczytowym lub kalenicowym,
- gabaryty nowych inwestycji należy dostosować do historycznych - maksymalnie dwie kondygnacje, stosować dachy spadziste o nachyleniu 30-45° kryte dachówką ceramiczną w kolorze czerwonym,
- zabrania się lokowania nowych obiektów mieszkalnych w głębi działki,
- nowe budynki dostosować kolorystycznie do otaczającej zabudowy,
- dopuszcza się nasadzenia w charakterze szpalerów podkreślających układ ruralistyczny.

11. Adnotacje o inspekcjach, informacje o zmianach (daty, imiona i nazwiska wypełniających)

12. Opracowanie karty ewidencyjnej (autor, data i podpis)

mgr Maciej Gibczyński 08.2017

KARTA EWIDENCYJNA OBIEKTU NIERUCHOMEGO NIEWPISANEGO DO REJESTRU ZABYTKÓW

1. Nazwa

UKŁAD RURALISTYCZNY

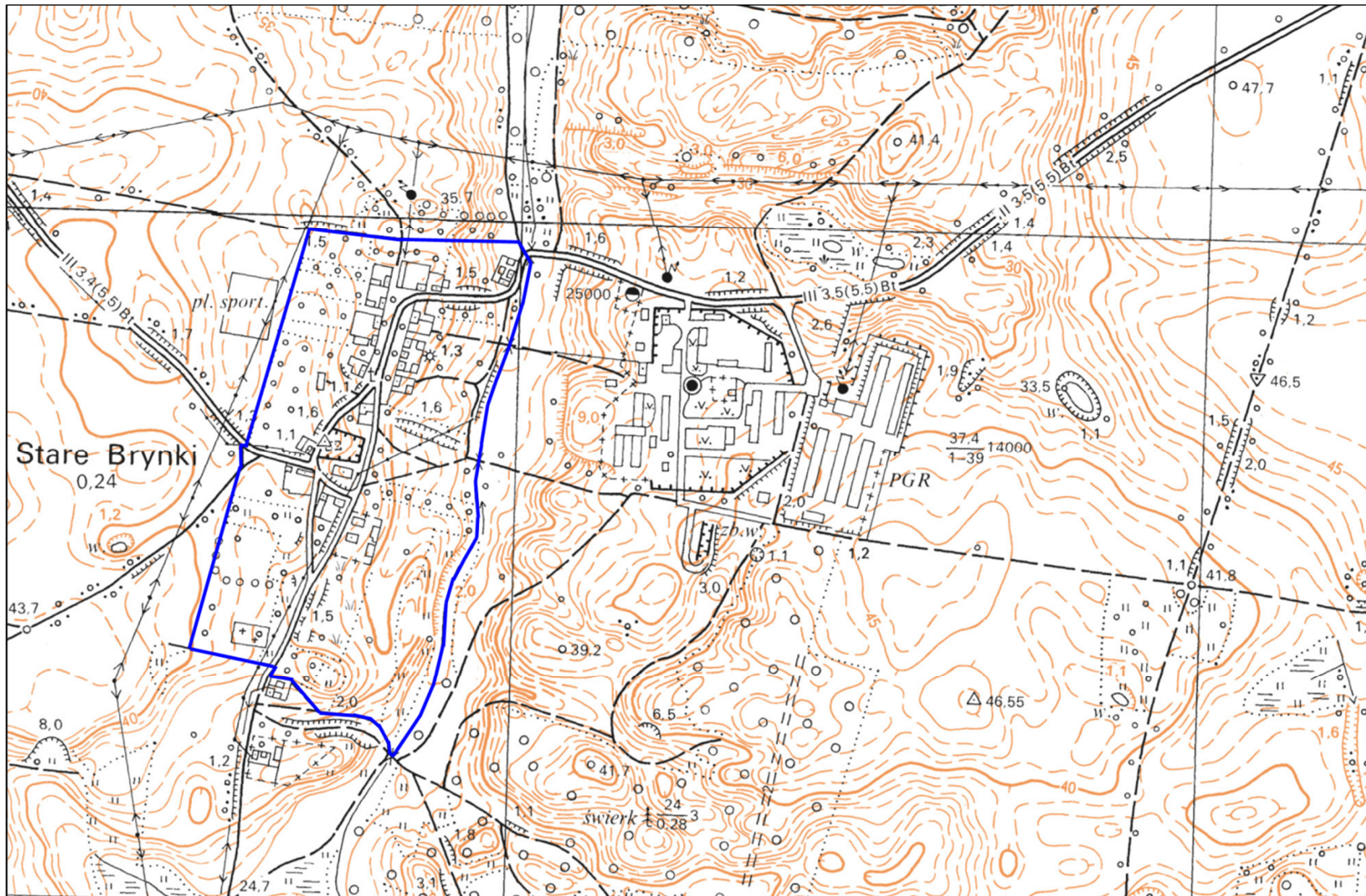
2. Czas powstania

XIII w.

3. Miejscowość

STARE BRYNKI

9. Materiały graficzne



Skala 1: 10 000

4. Adres (ulica, nr posesji)

Stare Brynki

5. Przynależność administracyjna

Województwo Zachodniopomorskie

Powiat gryfiński

Gmina Gryfino

6. Współrzędne geograficzne

N: 53°17'4" E: 14°33'3"

7. Użytkowanie obecne

Wieś

Forma ochrony:

8. Stan zachowania

Zachowany układ wsi owalnicowej. Duże ubytki w zabudowie historycznej. Wprowadzona nowa, dysharmonizująca zabudowa. Stan zachowania układu dostateczny.

10. Istniejące zagrożenia, najpilniejsze postulaty konserwatorskie

Zaleca się:

- utrzymanie historycznego charakteru zabudowy,
- zachowanie historycznego układu drogowego,
- nowe obiekty należy dostosować charakterem historycznej zabudowy zachowując zwartość zabudowy,
- wznosząc nowe obiekty należy lokować w historycznej linii zabudowy w układzie szczytowym lub kalenicowym,
- gabaryty nowych inwestycji należy dostosować do historycznych - maksymalnie dwie kondygnacje, stosować dachy spadziste o nachyleniu 30-45° kryte dachówką ceramiczną w kolorze czerwonym,
- zabrania się lokowania nowych obiektów mieszkalnych w głębi działki,
- nowe budynki dostosować kolorystycznie do otaczającej zabudowy,
- dopuszcza się nasadzenia w charakterze szpalerów podkreślających układ ruralistyczny.

11. Adnotacje o inspekcjach, informacje o zmianach (daty, imiona i nazwiska wypełniających)

12. Opracowanie karty ewidencyjnej (autor, data i podpis)

mgr Maciej Gibczyński 08.2017

KARTA EWIDENCYJNA OBIEKTU NIERUCHOMEGO NIEWPISANEGO DO REJESTRU ZABYTKÓW

1. Nazwa

UKŁAD RURALISTYCZNY

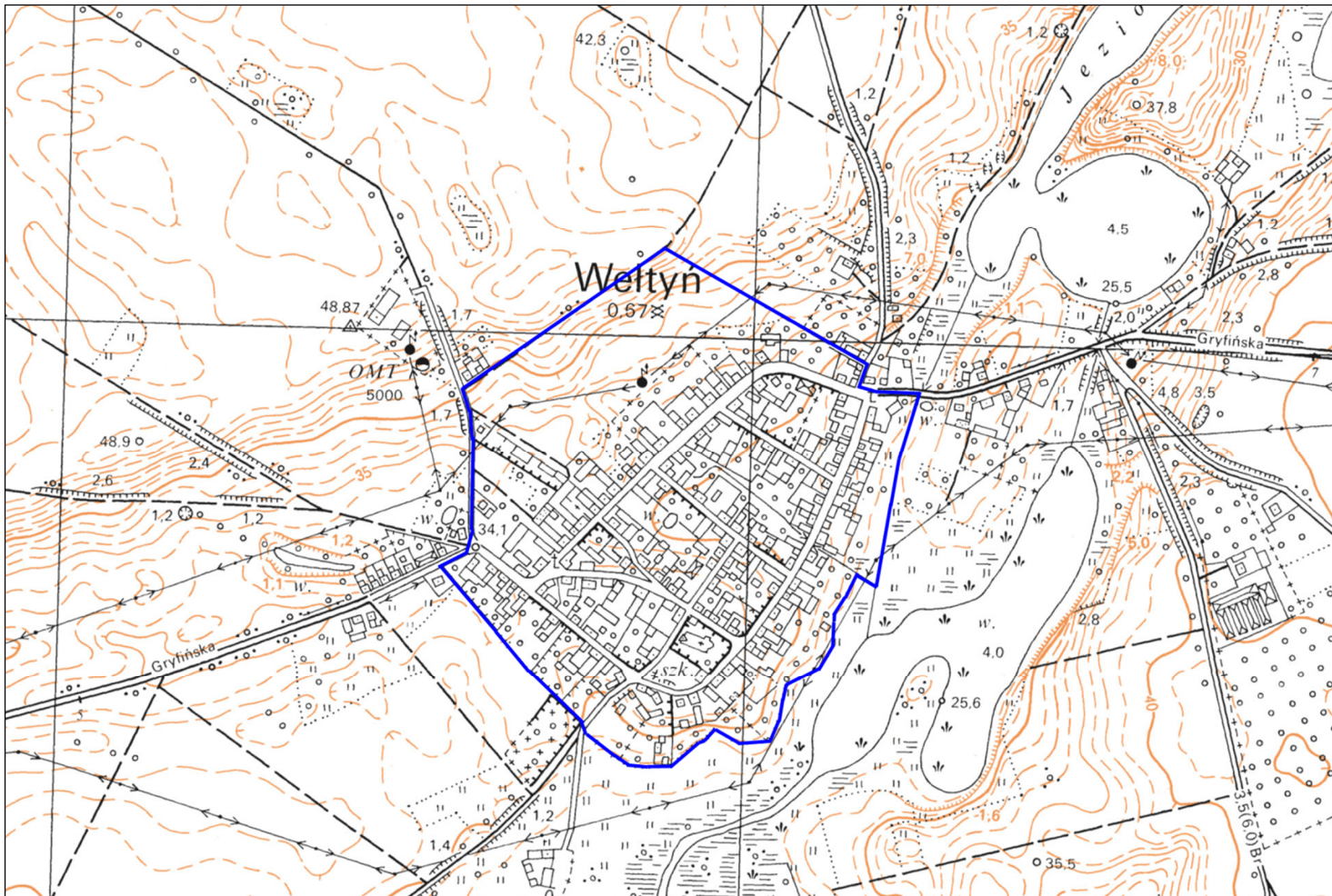
2. Czas powstania

XIII w.

3. Miejscowość

WEŁTYŃ

9. Materiały graficzne



Skala 1: 10 000

4. Adres (ulica, nr posesji)

Wełtyń

5. Przynależność administracyjna

Województwo **Zachodniopomorskie**

Powiat **gryfiński**

Gmina **Gryfino**

6. Współrzędne geograficzne

N: 53°15'3" E: 14°34' 4"

7. Użytkowanie obecne

Wieś

Forma ochrony:

8. Stan zachowania

Zachowany układ dużej wsi wielodrożnej z cechami rozplanowania miejskiego. Częściowe ubytki w zabudowie historycznej. Stan zachowania układu dobry.

10. Istniejące zagrożenia, najpilniejsze postulaty konserwatorskie

Zaleca się:

- utrzymanie historycznego charakteru zabudowy,
- zachowanie historycznego układu drogowego,
- nowe obiekty należy dostosować charakterem historycznej zabudowy zachowując zwartość zabudowy,
- wznosząc nowe obiekty należy lokować w historycznej linii zabudowy w układzie szczytowym lub kalenicowym,
- gabaryty nowych inwestycji należy dostosować do historycznych - maksymalnie dwie kondygnacje, stosować dachy spadziste o nachyleniu 30-45° kryte dachówką ceramiczną w kolorze czerwonym,
- zabrania się lokowania nowych obiektów mieszkalnych w głębi działki,
- nowe budynki dostosować kolorystycznie do otaczającej zabudowy,
- dopuszcza się nasadzenia w charakterze szpalerów podkreślających układ ruralistyczny.

11. Adnotacje o inspekcjach, informacje o zmianach (daty, imiona i nazwiska wypełniających)

12. Opracowanie karty ewidencyjnej (autor, data i podpis)

mgr Maciej Gibczyński 08.2017